



ECONOMÍA IRCULAR

Grupo Interplataformas



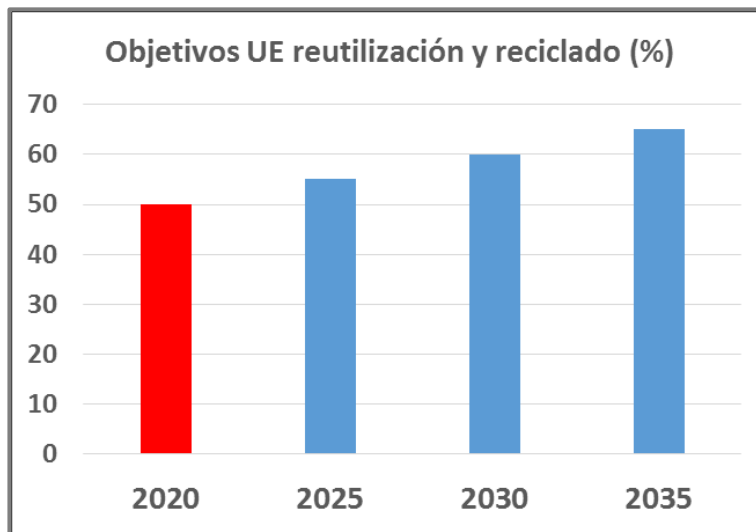
RUMBO 20.30.    **CONAMA 2018**
CONGRESO NACIONAL DEL MEDIO AMBIENTE

Casos de éxito sobre el uso eficiente de recursos, reutilización y revalorización de residuos

**NUEVAS TECNOLOGÍAS APLICADAS A LA GESTIÓN DE ECOPARQUES:
HACIA UN MODELO CIRCULAR DE LOS RESIDUOS**

CONAMA, 27 de noviembre de 2018

La **gestión de los residuos domiciliarios** es uno de los ámbitos donde la UE ha puesto el **acento** para actuar proactivamente a nivel de **economía circular** fomentando la **recuperación, el reciclaje y la valorización**.



Todos los ámbitos de las administraciones deben participar de esta filosofía que se incluye en las **nuevas directivas europeas**.

“¿qué se podría hacer en el ámbito local?”



“colaborar para cambiar el modelo”



- Gestiona el tratamiento y eliminación de residuos en **93 municipios de 5 comarcas valencianas**.
- **Red de 36 ecoparques**



- Concesionaria de la **explotación** de la Red



- Proveedor solución tecnológica (ACTAIS® Waste)
- **Experto en informatización de ecoparques**



- Generadores de residuos
- Potenciales **usuarios** de los ecoparques



“quien menos contamina, menos paga”





“sistema específico para gestión de ecoparques”

Gestión eficiente

Uso real de las instalaciones

Incentivo Ciudadano

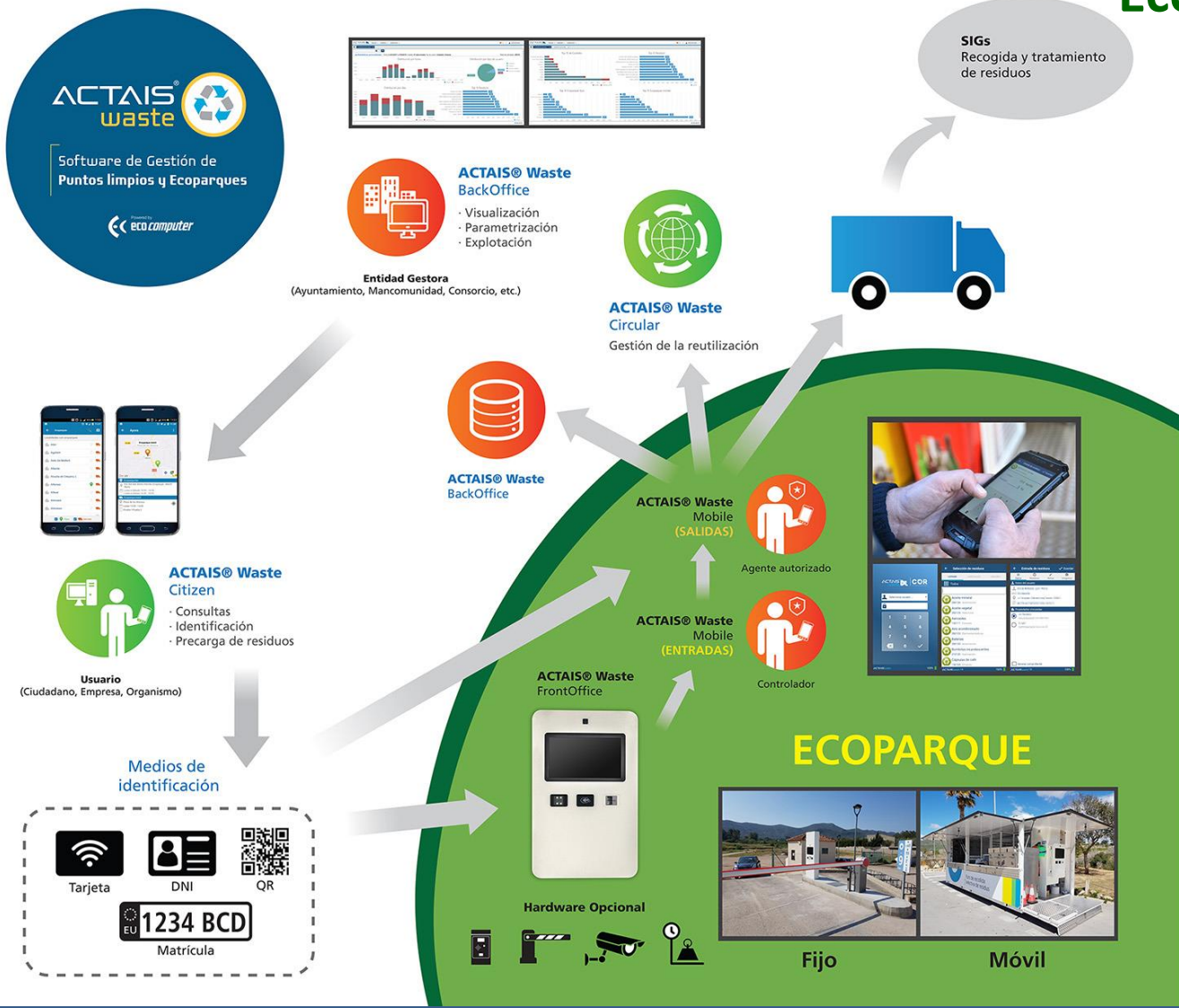
Bonificación en la tasa de residuos

Adaptación normativa

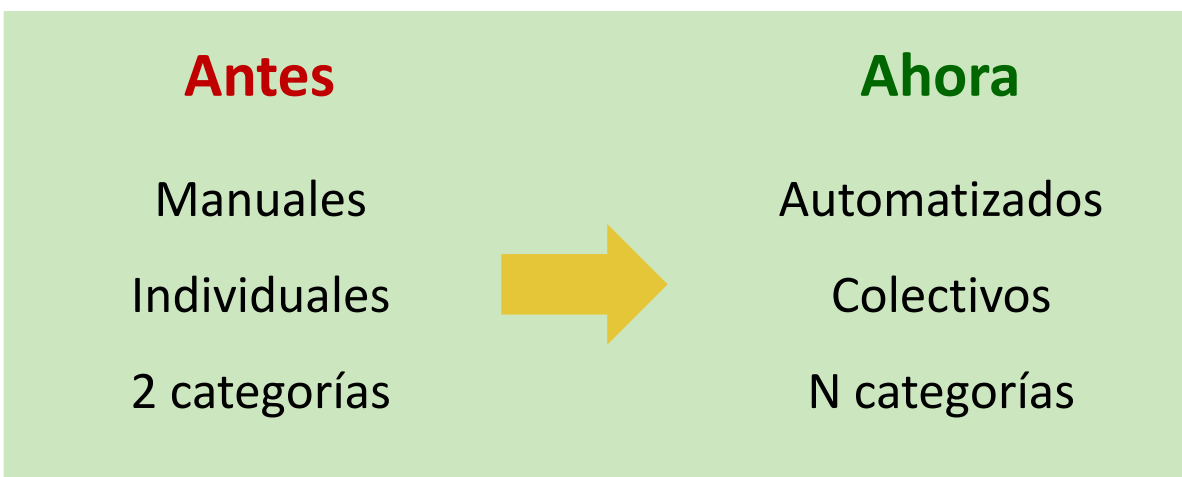
Cumplimiento del RD 110/2015

NUEVAS TECNOLOGÍAS APLICADAS A LA GESTIÓN DE ECOPARQUES

Ecosistema

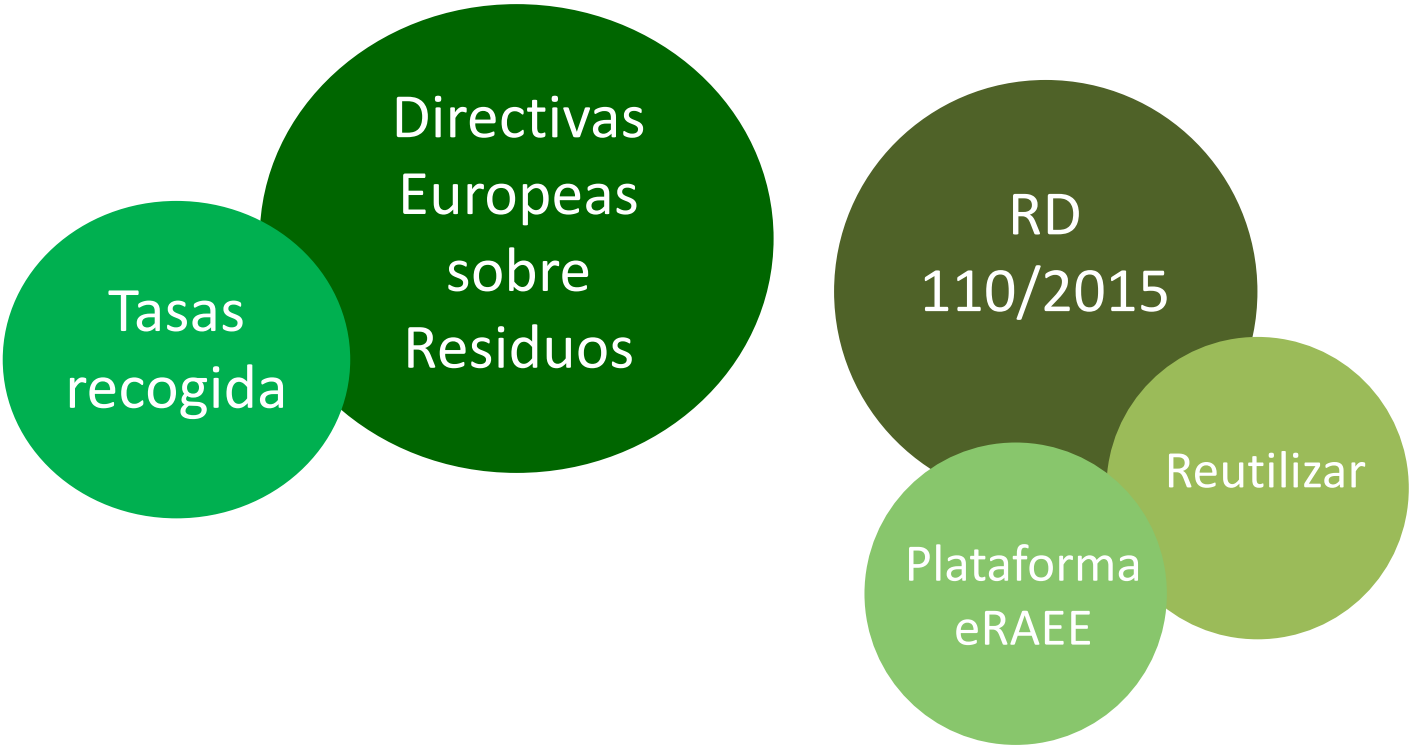


“Lo que no se puede medir no se puede gestionar”



El proyecto ha permitido avanzar hacia una **toma de decisiones de gestión basada en datos disponibles en tiempo real, relevantes y automatizados.**

“el marco normativo ha tenido clara incidencia en el desarrollo del proyecto”



NUEVAS TECNOLOGÍAS APLICADAS A LA GESTIÓN DE ECOPARQUES Ciudadano

*“Actor principal en el proceso. Deja de ser anónimo
Ve recompensado económicamente su esfuerzo”*



OBJETIVO

Consecución de un aumento de la recogida de residuos en la red de ecoparques del COR frente a la situación anterior.

RESULTADO

Aumento significativo de la recogida de residuos en ecoparque y disminución de la recogida en contenedor fracción resto.

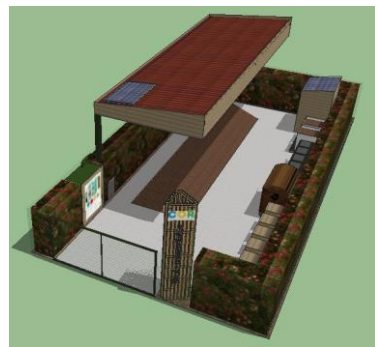
CONSECUENCIA

Un mayor volumen de residuos disponibles para su reciclaje y/o reutilización, evitando costosos procesos de separación y la obtención de materiales de peor calidad o valorización.

NUEVAS TECNOLOGÍAS APLICADAS A LA GESTIÓN DE ECOPARQUES

Modelo de negocio

“gestión digital e integrada”



Muchas gracias por su atención



JUAN CARLOS RODRIGUEZ ALONSO

Director General de ECOCOMPUTER S.L.

sales@ecocomputer.com | T: 670334318